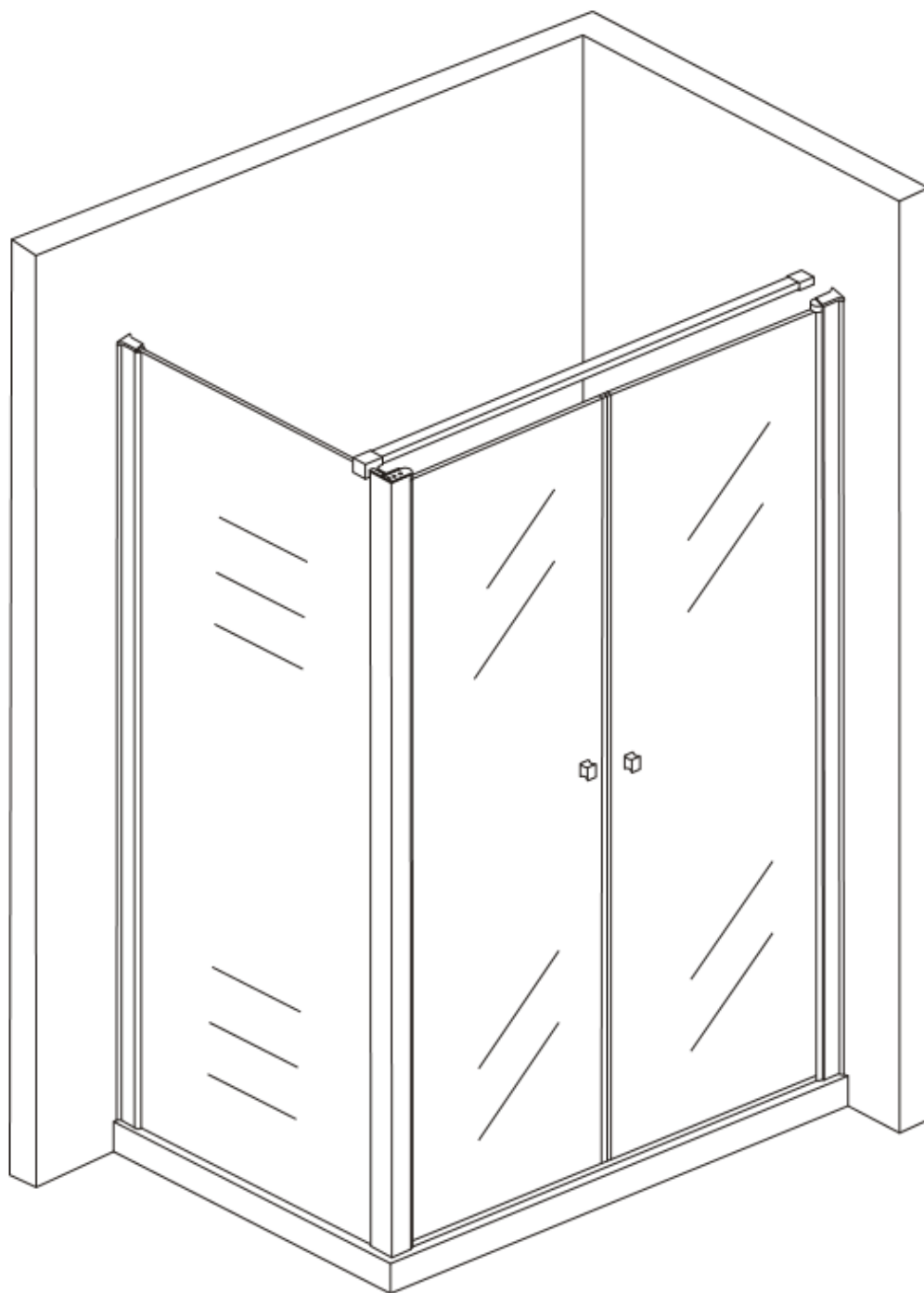
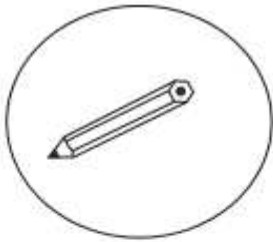


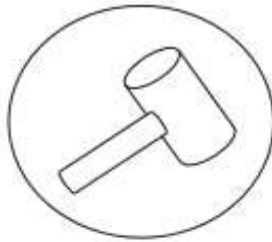
Aufbauanleitung



Benötigtes Werkzeug



Pencil



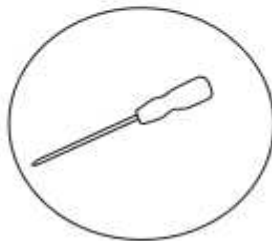
Rubber hammer



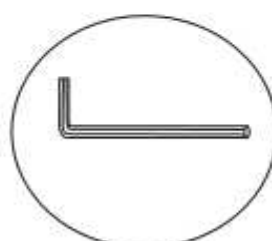
Drill machine



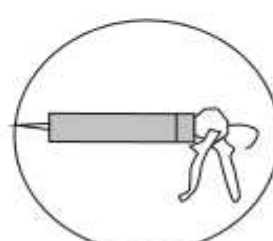
Level ruler



Cross screw driver

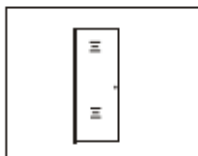


Inner hexagon spanner
(In the package)

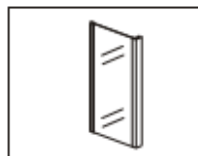


Silicon gel

Teileliste



Glass



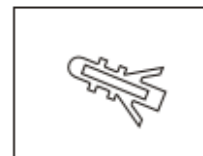
Glass



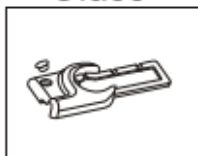
Screw
4X16



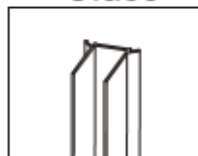
Screw
4X30



Expand tube



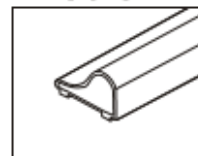
PJ-4644



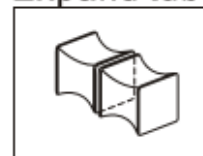
Wall profile



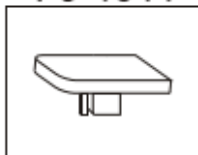
PJ-4643



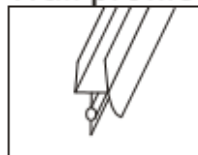
PJ-4026



LS-1114



PJ-4509



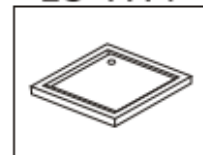
water-proof gasket



LG-2301



PJ-4553



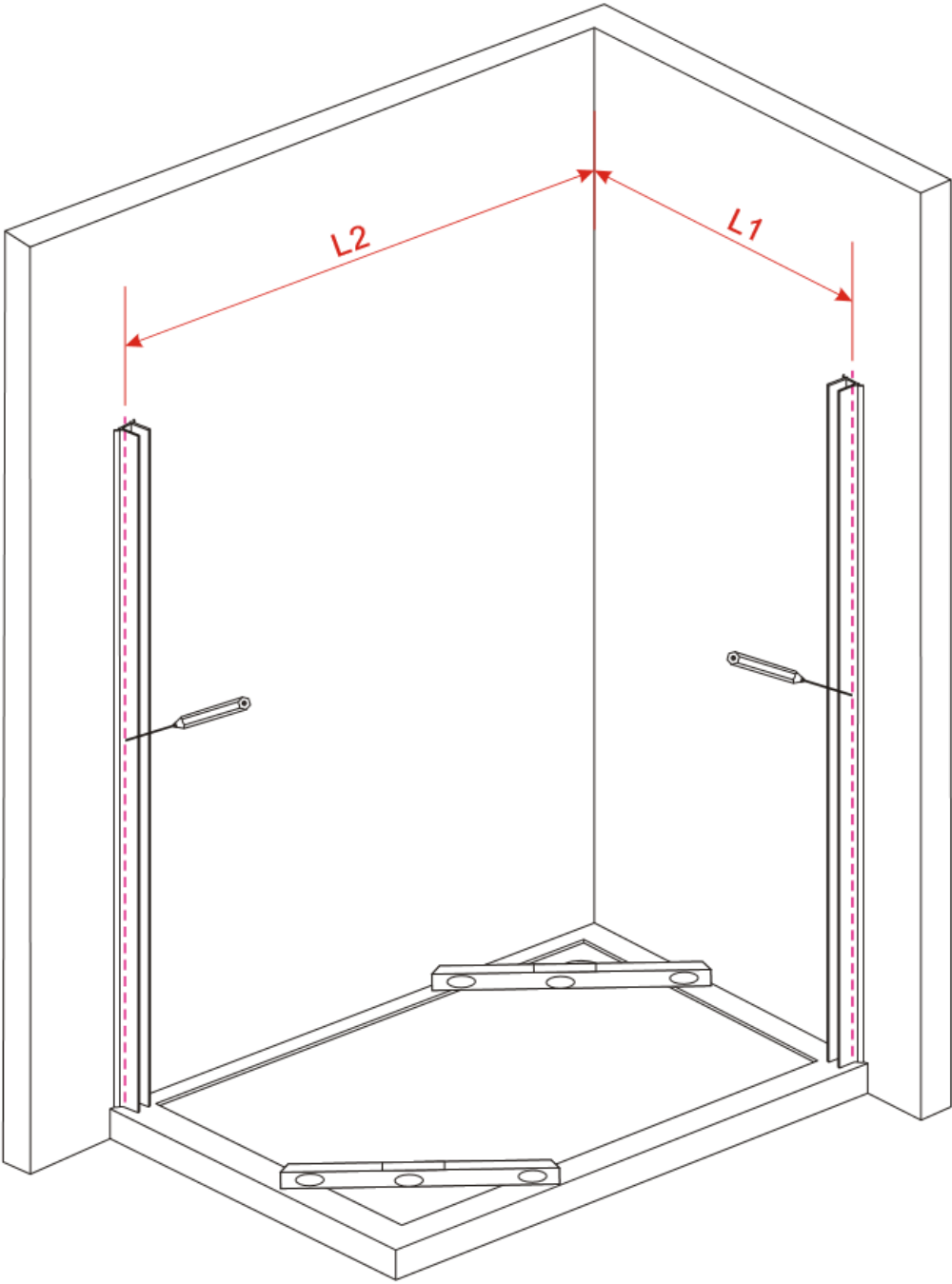
Tray



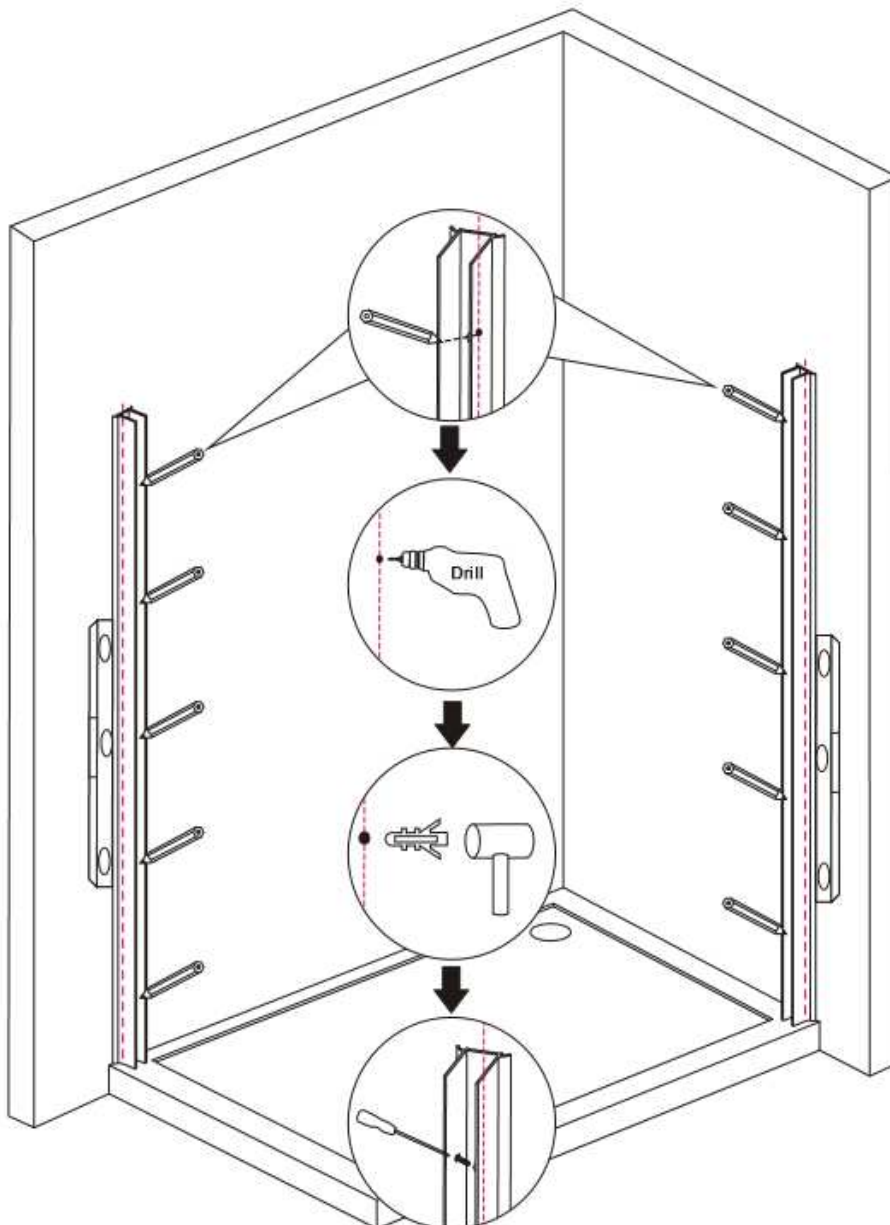
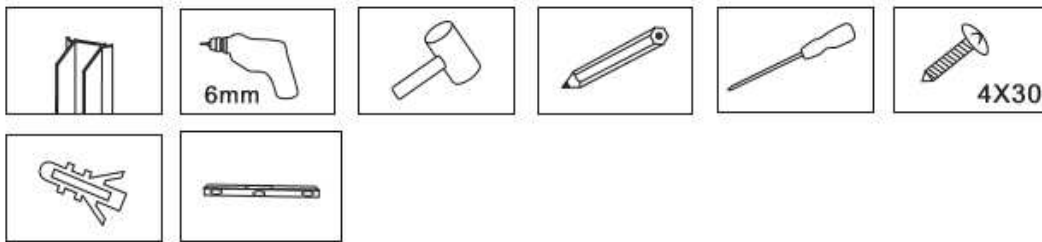
CT-6BMX90

Verwenden Sie Bleistift und Wasserwaage und zeichnen Sie die vertikalen Installationslinien entsprechend Ihres Maßes

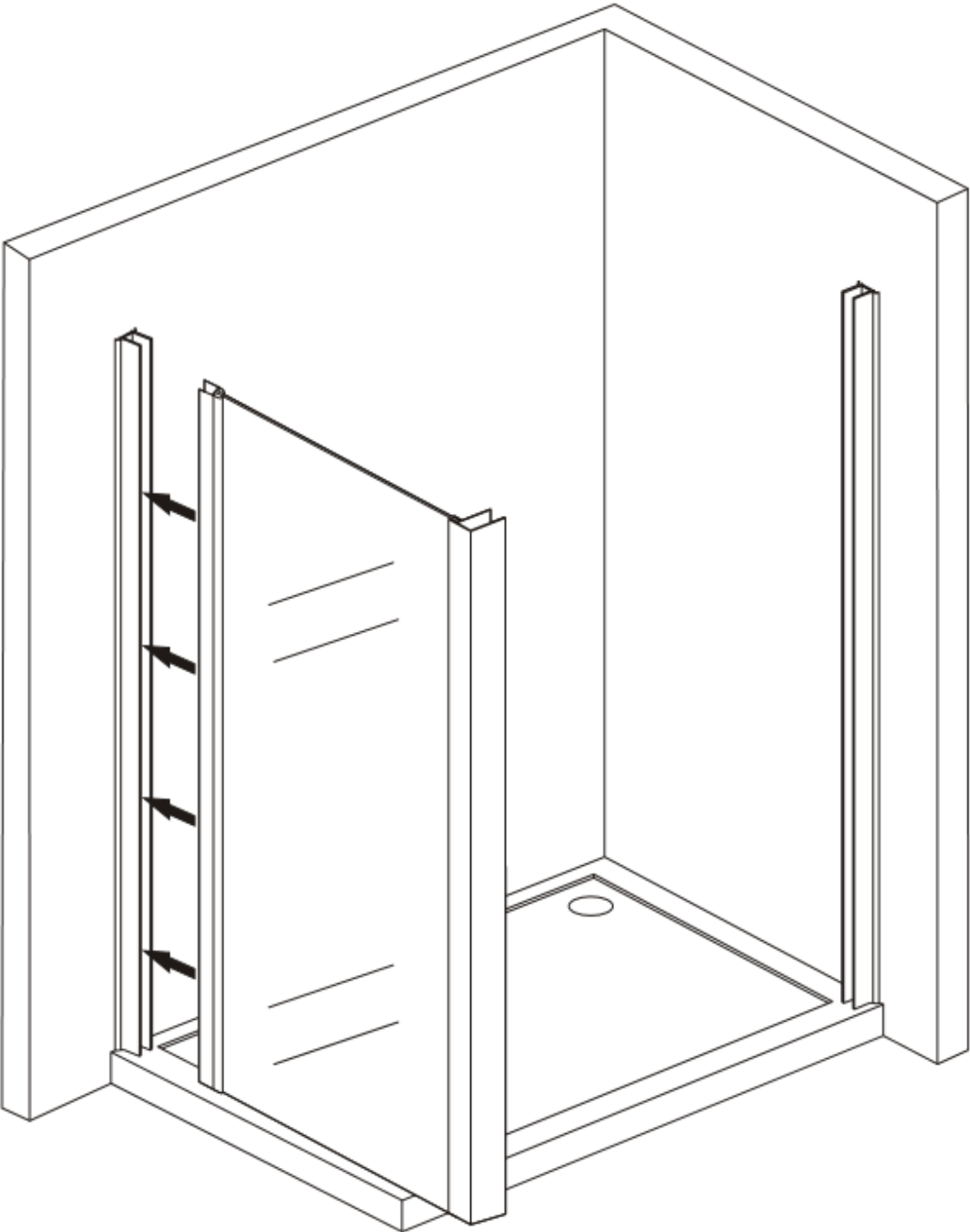
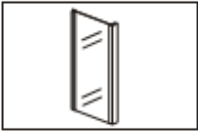
shower enclosure size	The installation size L1	The installation size L2
800X1000	771	971
800X1200	771	1171
900X1200	871	1171
900X1400	871	1371



1. Stellen Sie die Wandprofile vertikal auf, nehmen Sie eine Wasserwaage zur Hilfe
2. Markieren Sie die Bohr-Löcher auf der Installations-Linie
3. Bohren Sie an der Markierung und setzen Sie die Dübel in die Wand
4. Schrauben Sie die Profile an die Wand

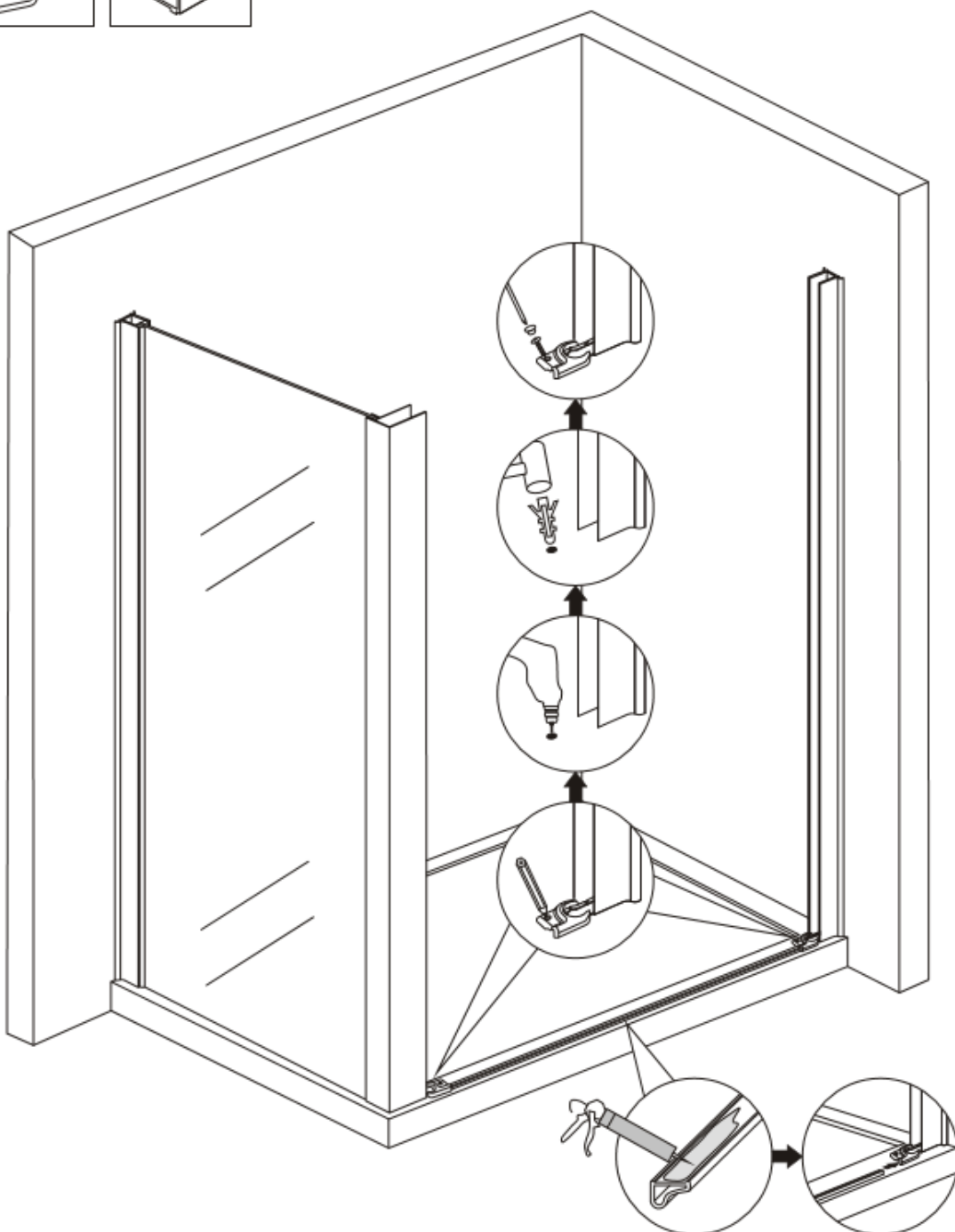
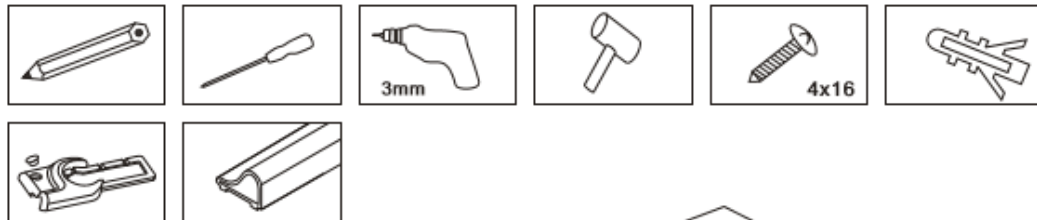


Führen Sie vorsichtig das feststehende Element mit dem Eckverbindungsprofil in das Wandprofil

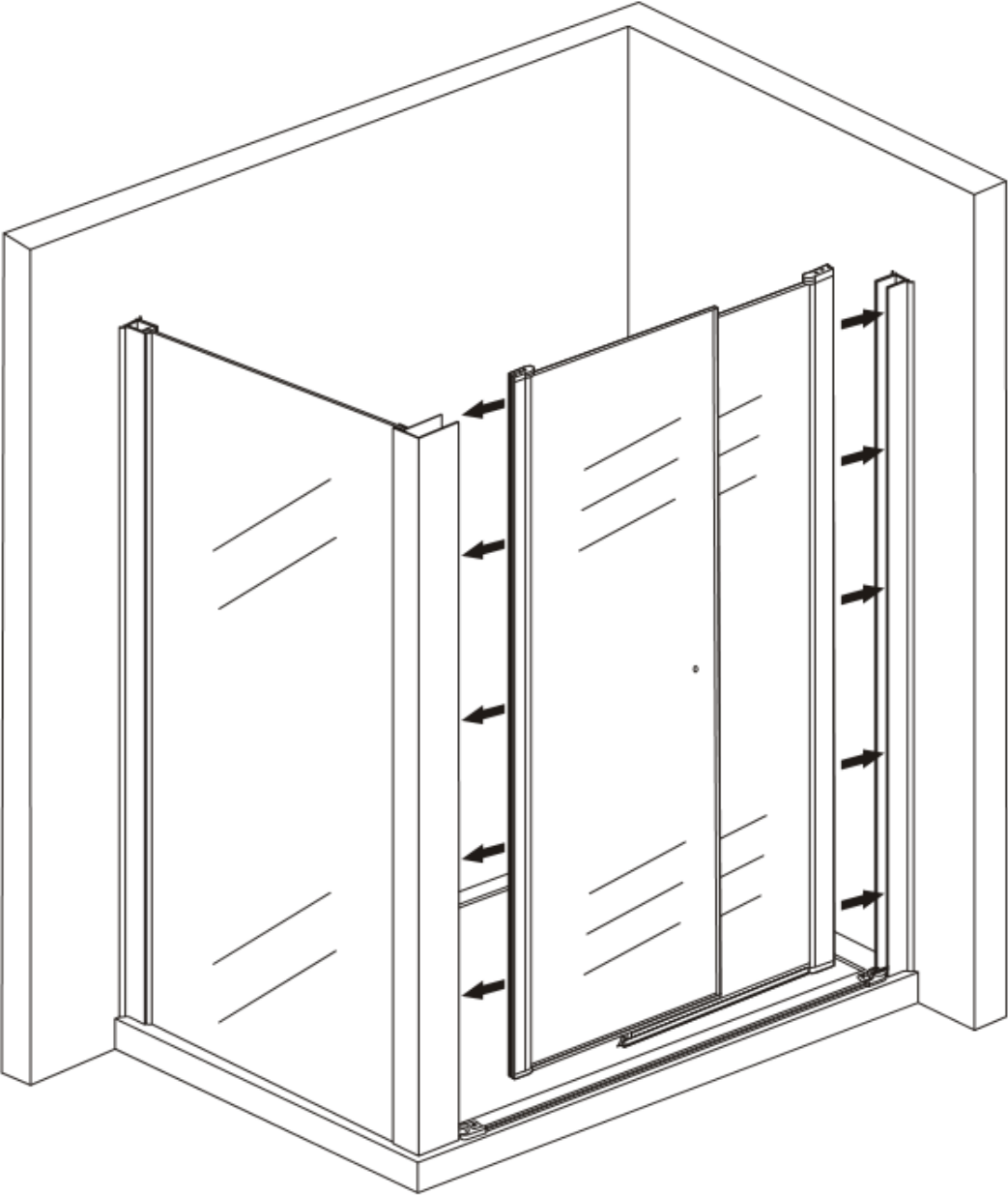
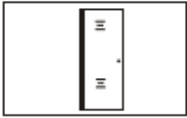


Schieben Sie die seitlichen Adapter der Schwalleiste in die Wandprofile auf dem Boden.
Installieren Sie nun die Schwalleiste selbst.

Achtung: Bitte nicht wie abgebildet verschrauben, kleben Sie die Schwalleiste sowie die Adapter mittels Silikon auf dem Boden bzw. Duschtasse.



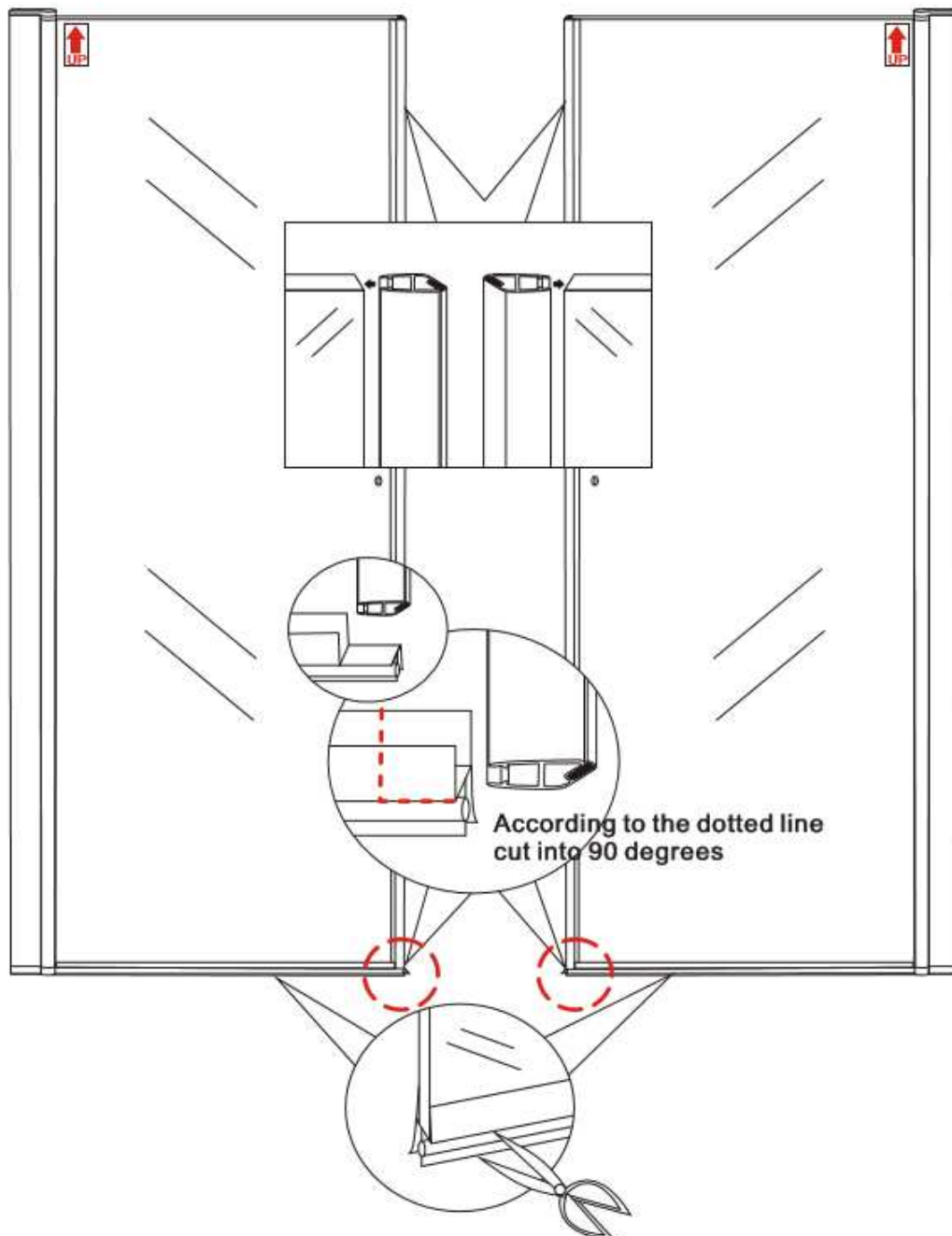
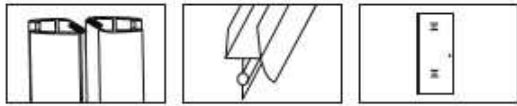
Führen Sie nun mit Vorsicht die beiden Tür-Elemente in das Wand- bzw. Eckprofil



Lassen Sie bei diesem Vorgang den Kantenschutz am Glas

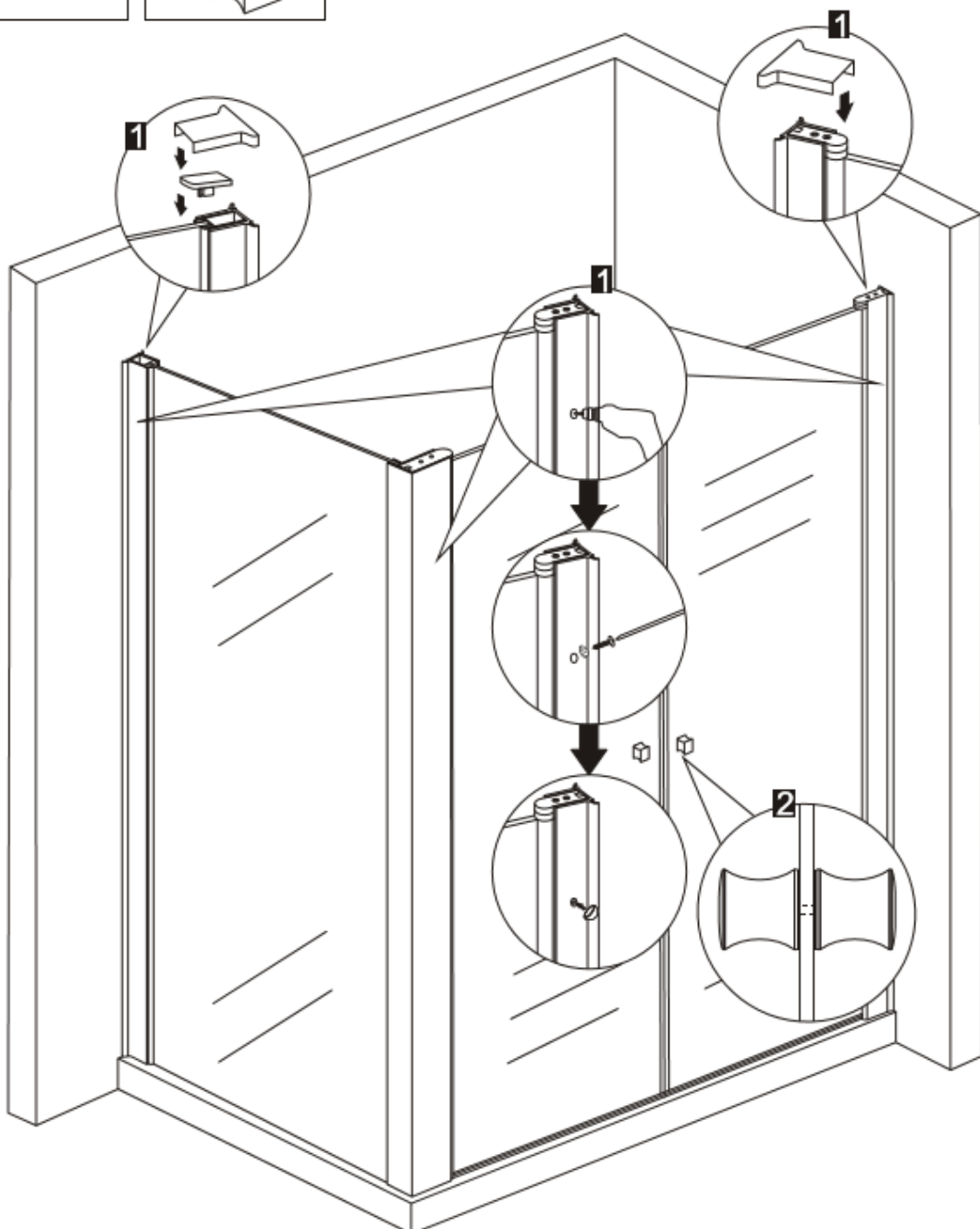
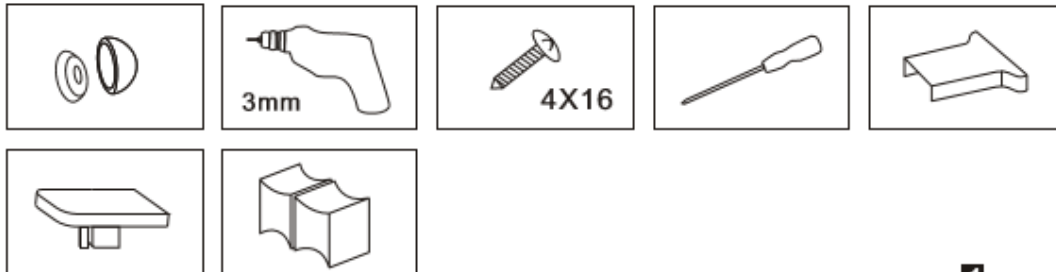


Bringen Sie nun die Dichtleisten entsprechend der Abbildung an. Die vertikalen Magnetleisten werden von oben auf stoß gesenkt.

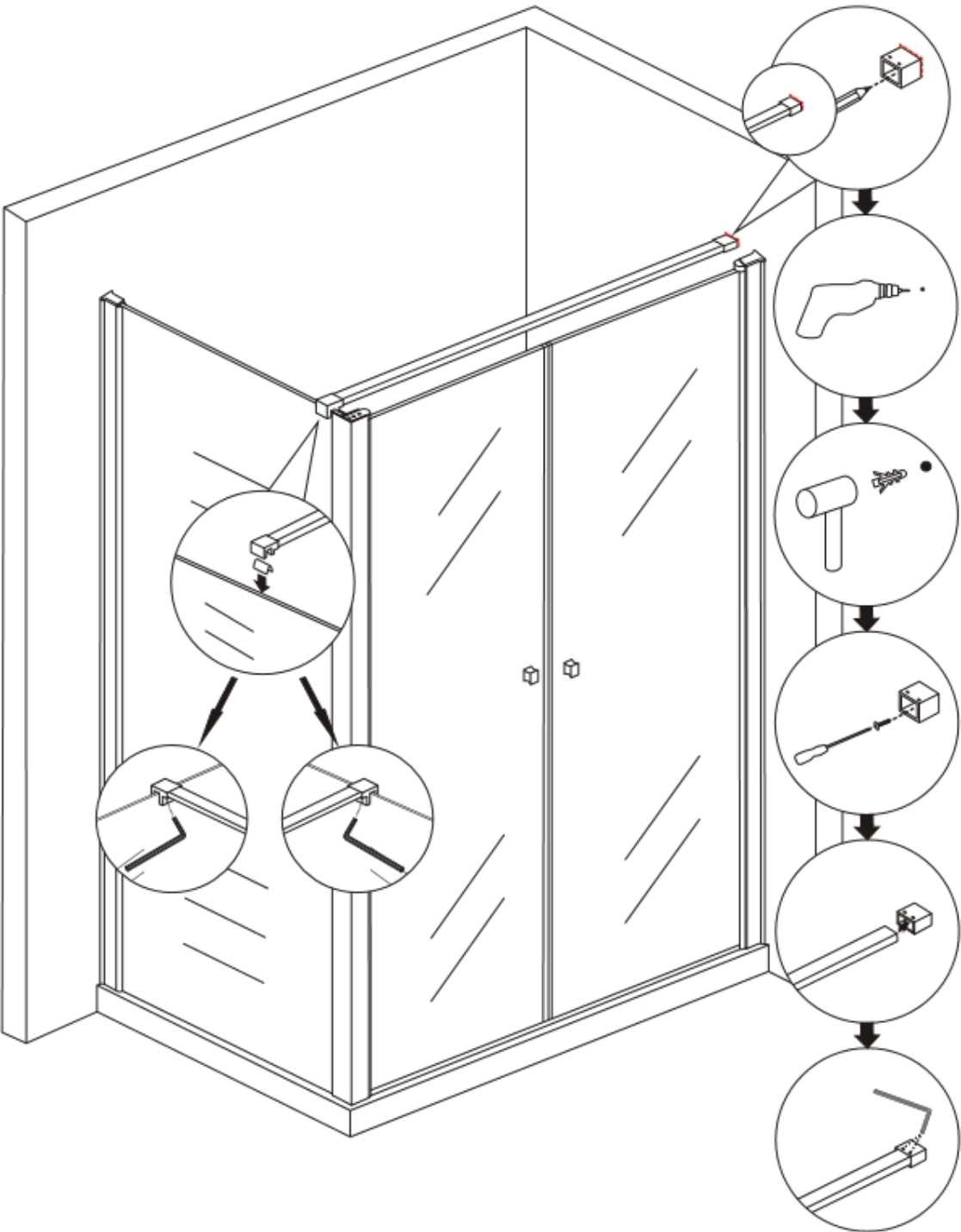
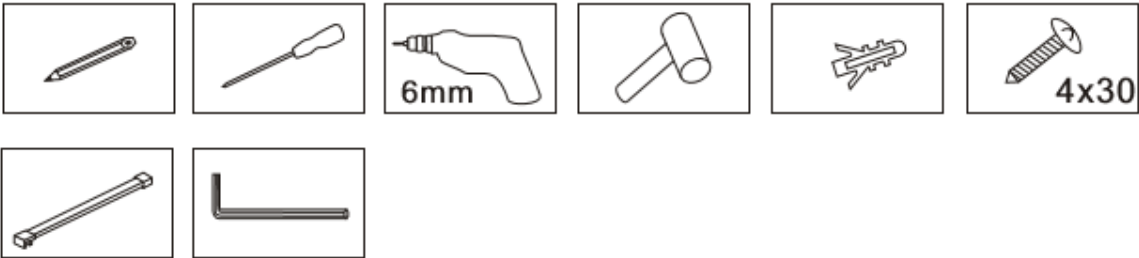


Schneiden Sie mittels einer Schere aus der unteren Türdichtung jeweils einen 90 Grad Winkel für die Magnetleisten heraus

1. Bohren Sie mittels dem in der Lieferung enthaltenen 3mm Bohrer an den vorgesehenen Stellen von außen durch das Wandprofil und fixieren Sie anschließend die Tür-Elemente mittels der beigegefügtten Schrauben. Bringen Sie nun die oberen Profil-Abdeckungen an
2. Installieren Sie die jeweiligen Tür-Knäufe



Bringen Sie die Stabilisationsstange entsprechend der Abbildung an



Zu guter Letzt versiegeln Sie mittels Silikon die Duschtrennung, unten am feststehenden Element und an beiden Wandprofilen von außen

